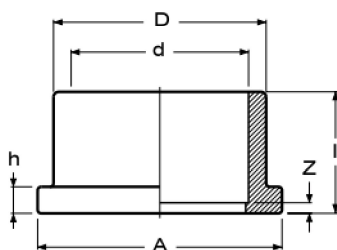


COLLET PORTE BRIDE

face striée

STUB FLANGE | MANGUITO PORTABRIDAS | KRAAGBUS

LeBonRaccord.com



plimat



Référence	d	h	l	A	D	Z	PN	Gr
CPB25 ¹	25	7	26	41	33	3	16	18
CPB32 ¹	32	7	29	50	41	3	16	26
CPB40 ¹	40	8	34	61	50	3	16	41
CPB50	50	8	34	73	61	3	16	59
CPB63	63	9	41	90	77	3	16	109
CPB75	75	10	47	106	91	3	16	163
CPB90	90	11	56	125	108	5	16	260
CPB110	110	13	66	150	131	5	16	430
CPB125	125	13	74	167	145	5	16	530
CPB140	140	14	83	187	162	6	16	714
CPB160	160	16	91	213	187	6	16	1087
CPB200	200	18	113	254	230	6	10	1754
CPB225	225	25	125	274	248	6	10	1803
CPB250	250	25	141	303	274	9	10	2310
CPB280 ¹	280	23	152	329	308	10	10	3100
CPB315	315	28	174	378	342	10	10	4050
CPB355 ¹	355	30	192	431	386	8	5	6050
CPB400	400	30	219	482	432	12	6	7630

¹ = non fabriqué par PLIMATGUIDE DE MONTAGE
> COLLET CONTRE COLLET

Ø	Collet	Bride	Joint plat	Boulons
---	--------	-------	------------	---------

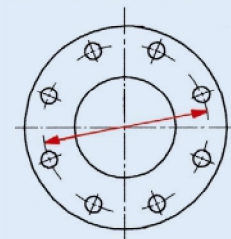


50	CPB50	X2	BRP50	X2	JP50	X1	B1670	X4
63	CPB63	X2	BRP63	X2	JP63	X1	B1680	X4
75	CPB75	X2	BRP75	X2	JP75	X1	B1690	X4
90	CPB90	X2	BRP90	X2	JP90	X1	B1690	X8
110	CPB110	X2	BRP110	X2	JP110	X1	B16100	X8
125	CPB125	X2	BRP125	X2	JP125	X1	B16110	X8
140	CPB140	X2	BRP140	X2	JP140	X1	B16110	X8
160	CPB160	X2	BRP160	X2	JP160	X1	B20120	X8
200	CPB200	X2	BRP200/295	X2	JP200	X1	B20130	X8
225	CPB225	X2	BRP225	X2	JP225	X1	B20150	X8
250	CPB250	X2	BRP250	X2	JP250	X1	B20160	X12
315	CPB315	X2	BRP315	X2	JP315	X1	B20160	X12
400	CPB400	X2	BRP400	X2	JP400	X1	B20200	X16



PRÉCONISATION

ENTRAXE BOULONS



ORDRE DE SERRAGE DES BOULONS

